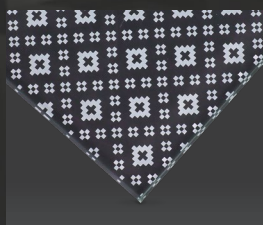


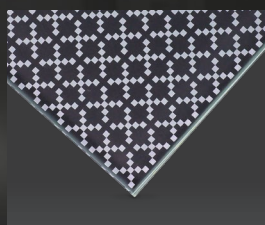
koche'

กระจกลดลายงานดัก

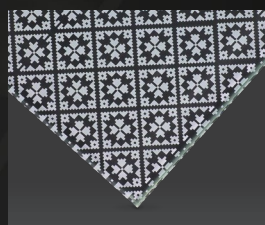
สร้างมิติการตกแต่งเพื่อให้เกิดความงดงามด้วยลวดลายงานดักโครเซตซ์ช่วงทศวรรษที่ 1836 ของ มาดามัวแซล รีเอโก เดอ ลา บลองซาเดร์ ศิลปินผู้ให้กำเนิดการดักโครเซตซ์ชาวไอริแลนด์ ให้มาผสมผสานกับแผ่นกระจก ด้วยเทคโนโลยีการผลิตทั้งในแบบพิมพ์ลายและการลามิเนต จนกลายเป็นชิ้นงานกระจกตกแต่งที่ให้ความสวยงาม หยุหรา ปลอดภัย และสร้างเอกลักษณ์ให้กับพื้นที่ใช้งานได้อย่างแท้จริง



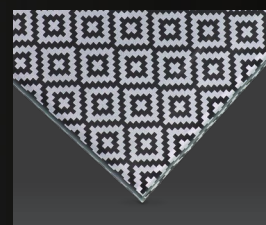
koche' - 01 kcw



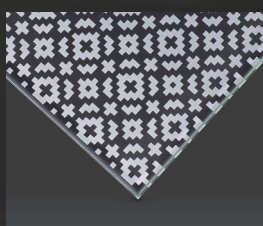
koche' - 02 kcw



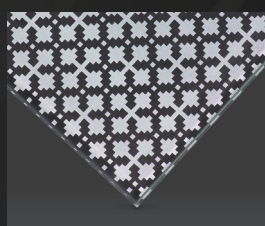
koche' - 03 kcw



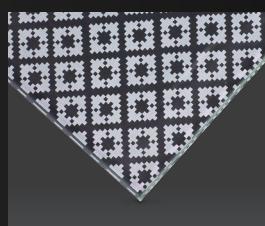
koche' - 04 kcw



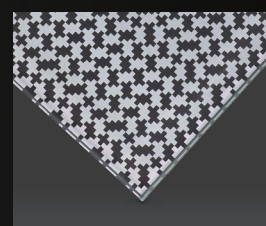
koche' - 05 kcw



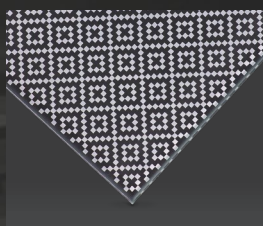
koche' - 06 kcw



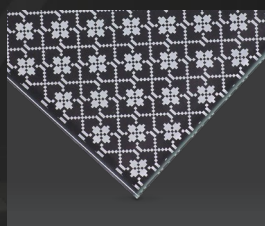
koche' - 07 kcw



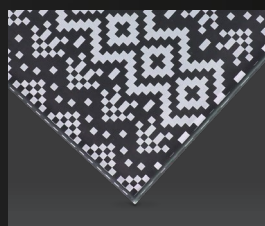
koche' - 08 kcw



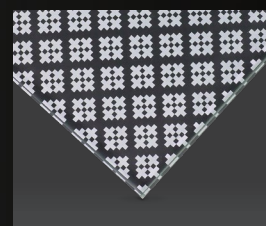
koche' - 09 kcw



koche' - 10 kcw



koche' - 11 kcw



koche' - 12 kcw



koche' - 01 kcw



koche' - 02 kcw



koche' - 09 kcw

product specifications : ความหนา 8.76-13.52 มม./ขนาดกระจก Max. 1200x2500 มม./ขนาดกระจก Min. 300x300 มม.

product tips : เหมาะสำหรับทำผนังกัน ผนังห้อง

